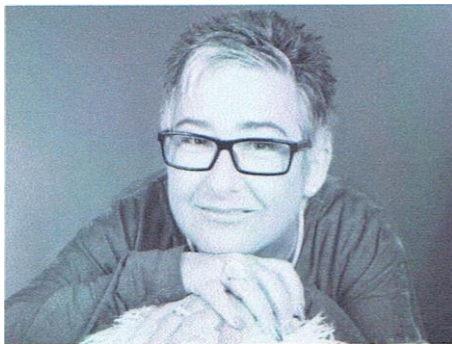


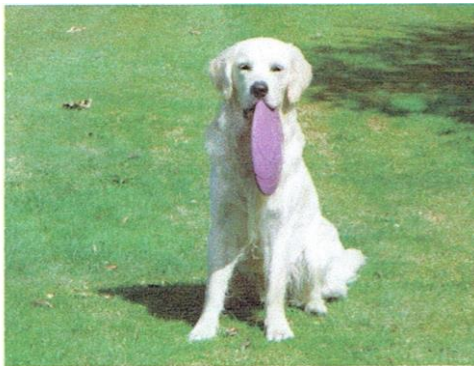
Ein sanftes Team

an der Grundschule Hennstedt

Das sind die Schulsozialarbeiterin
Andrea Wiedemann



mit dem Schulhund Sam



Schulhund
Agressionshemmer
Motivator

Tiergestützte Pädagogik

Was kann ein Schulhund bewirken?

Laut wissenschaftlichen Untersuchungen kann die Anwesenheit eines Hundes folgendes bewirken:

- Beruhigung & Entspannung
- Abbau von Schulängsten
- Linderung von Stress & Aggression
- Förderung sozial-emotionaler Kompetenzen, wie z.B. Empathie & Verantwortungsbewusstsein ● in Gesprächen als „Eisbrecher“ und Katalysator fungieren und die Atmosphäre auflockern ● der Hund vermittelt das Gefühl ohne Vorleistungen vorbehaltlos angenommen zu sein
- Stärkung des Selbstwertgefühls durch Interaktionen mit dem Hund

Da es eine schwere und auch anstrengende Arbeit für den Hund ist, habe ich Sam nur 2mal die Woche mit in der Schule. Das ist dienstags und freitags.

Schulsozialarbeit

Schulsozialarbeit arbeitet in Abstimmung und Kooperation mit den Lehrer/innen und Schulleitung und stellt eine selbstständige pädagogische Arbeit in der Schule dar.

Die Angebote der Schulsozialarbeit umfassen für Schüler:

- Vertrauensvolle Ansprechpartner für alle Lebensbereiche
Sozialpädagogische Gruppenarbeit
- Projekte und offene Angebote
- Präventionsarbeit

Für Eltern

- _ Hilfe bei Problemen und Konflikten mit Kindern
- _ Unterstützung bei der Suche von geeigneten Organisationen
- _ Erziehungsberatung
- _ Beratung und Einzelfallhilfe
- _ Begleitung im Übergang weiterführende Schule

Ich bin jeden Tag in der Schule persönlich oder auch telefonisch zu erreichen.

Tel. 04877-241 oder Mobil 0173/ 8437501

Mail: ssd-hennstedt@web.de